

**YÜKSEKÖĞRETİM KURULU  
BAŞKANLIĞI**

**YÜKSEKÖĞRETİM KURUMLARI  
FAALİYET RAPORU HAZIRLAMA  
REHBERİ**

**2022 YILI**

**MARMARA ÜNİVERSİTESİ  
AVRUPA ARAŞTIRMALARI ENSTİTÜSÜ**

**FAALİYET RAPORU**

## İÇİNDEKİLER

|  |  |
|--|--|
| ÜST YÖNETİCİ SUNUŞU.....   |  |
| I- GENEL BİLGİLER.....   |  |
| A- Misyon ve Vizyon.....   |  |
| B- Yetki, Görev ve Sorumluluklar.....                            |  |
| C- İdareye İlişkin Bilgiler.....                                 |  |
| 1- Fiziksel Yapı.....  |  |
| 2- Örgüt Yapısı.....   |  |
| 3- Bilgi ve Teknolojik Kaynaklar .....                           |  |
| 4- İnsan Kaynakları .....  |  |
| 5- Sunulan Hizmetler .....                                       |  |
| 6- Yönetim ve İç Kontrol Sistemi .....                           |  |
| D- Diğer Hususlar .....  |  |
| II- AMAÇ ve HEDEFLER .....                                       |  |
| A- İdarenin Amaç ve Hedefleri .....                              |  |
| B- Temel Politikalar ve Öncelikler .....                         |  |
| C- Diğer Hususlar .....  |  |
| III- FAALİYETLERE İLİŞKİN BİLGİ VE DEĞERLENDİRMELER .....        |  |
| A- Mali Bilgiler .....   |  |
| 1- Bütçe Uygulama Sonuçları .....                                |  |
| 2- Temel Mali Tablolara İlişkin Açıklamalar .....                |  |
| 3- Mali Denetim Sonuçları .....                                  |  |
| 4- Diğer Hususlar .....  |  |
| B- Performans Bilgileri .....                                    |  |
| 1- Faaliyet ve Proje Bilgileri .....                             |  |
| 2- Performans Sonuçları Tablosu .....                            |  |
| 3- Performans Sonuçlarının Değerlendirilmesi .....               |  |
| 4- Performans Bilgi Sisteminin Değerlendirilmesi .....           |  |
| 5- Diğer Hususlar .....  |  |
| IV- KURUMSAL KABİLİYET ve KAPASİTENİN<br>DEĞERLENDİRİLMESİ ..... |  |
| A- Üstünlükler .....   |  |
| B- Zayıflıklar .....   |  |
| C- Değerlendirme .....   |  |
| V- ÖNERİ VE TEDBİRLER .....                                      |  |

## **BİRİM / ÜST YÖNETİCİ SUNUŞU**

T.C. Marmara Üniversitesi Avrupa Birliği Enstitüsü'nün 2022 yılı faaliyet raporu ekte bilgilerinize sunulmuştur. Türkiye'deki AB çalışmalarının öncülerinden biri olan Enstitümüz, Türkiye'nin Avrupa Birliği'ne üyeliğinden bağımsız olarak, hızla gelişen Avrupa bütünleşme sürecini doğru analiz edip bu sürecin Türkiye üzerine etkilerini çok yönlü incelemek ve bunun sonuçlarını ilgili kurum ve kuruluşlara iletmek için çaba göstermektedir. Bu bağlamda Enstitümüz, Avrupa Birliği ile sürdürülen müzakere sürecinde öngörülen tüm kurum ve kuruluşların sürece aktif katılım yükümlülüğünü en iyi şekilde yerine getirmek için gayret sarf etmektedir.

Enstitümüzün fiziki şartlarının olumlu yönde değişmesi akademik ve idari kadrolarımız kadar öğrencilerimiz, yurtiçinden ve yurtdışından ders, seminer, konferans vermek amacıyla gelen konuklarımızda olumlu yönden etkilemiştir.

Enstitümüzün örgütsel yapısı, insan ve teknolojik kaynakları ile sunduğu hizmetler hakkında bilgi 1.bölümdeki Genel Bilgiler başlığı altında sunulmaktadır. Enstitünün Amaç ve Hedefleri 2.bölümde, faaliyetlere ilişkin Bilgi ve Değerlendirmeler 3.bölümde ele alınmaktadır.

Son bölümde ise kurumsal kabiliyet ve kapasitenin değerlendirilmesi ile ilgili görüşler bilgilerinize arz edilmektedir.

Saygılarımla,

Adı Soyadı  
Prof. Dr. Muzaffer Dardan  
Müdür

## GENEL BİLGİLER

Enstitümüz, Türkiye Cumhuriyeti'nin Avrupa Topluluğuna tam üyelik başvurusu yapmasından hemen sonra 18 Haziran 1987 tarih ve 3389 sayılı kanunla kurulmuştur. Enstitümüz anabilim dallarında İngilizce – Türkçe iki dilde eğitim verilmekte, ayrıca Avrupa Siyasal İletişim Anabilim Dalında bu iki dilin yanında Fransızca dilinde eğitim verilmektedir.

1987 yılında, o dönemdeki adıyla Avrupa Topluluğu'na, Türkiye'nin tam üyeliği amacıyla yapılan başvuru sonrasında, nitelikli eleman ihtiyacını karşılamak ve Avrupa bütünleşmesini yakından takip etmek için kurulan Avrupa Topluluğu Enstitüsü, 2007 yılında isim değişikliğine giderek, Türkiye'nin Avrupa Birliği'ne üyeliğinden bağımsız olarak, hızla gelişen Avrupa bütünleşme sürecini doğru analiz edip bu sürecin Türkiye üzerine etkilerini çok yönlü incelemek ve bunun sonuçlarını ilgili kurum ve kuruluşlara iletmek için 30 yıldır bu alanda üzerine düşen görevi sürdürmektedir.

Enstitümüze, öğrenci talebi Avrupa Birliği – Türkiye ilişkilerinin konjonktüre bağlı seyrine göre değişebilmektedir. Bu nedenle, 2019 yılında Avrupa'daki muadil üniversitelerde genel eğilim Avrupa Birliği Enstitüsü yerine Avrupa Enstitüsü/Avrupa Koleji gibi isimler tercih etmek yönündedir. Avrupa Enstitüsü adı Avrupa Birliği Enstitüsüne oranla daha genel bir coğrafi kapsama alanına sahip ve bu bağlamda Enstitü çalışma alanının genişleyecek olması, Avrupa Enstitüsü olarak yürütülecek çalışmalar her türlü döngüsel hareketten bağımsız olarak Avrupa'yı inceleme imkanını verecek olması nedeniyle Enstitümüzün adı 14 Haziran 2019 tarihinde Avrupa Araştırmaları Enstitüsü olarak değişmiştir.

Enstitümüz Avrupa Araştırmaları Dergisi 1991 yılından itibaren İngilizce – Türkçe dillerinde yayınlamakta ve akademik hayata önemli bir katkı sağlamaktadır.

Türkiye'deki AB çalışmalarının öncülerinden birisi olan Avrupa Birliği Enstitüsü, Türkiye'nin Avrupa Birliği'ne üyeliğinden bağımsız olarak, hızla gelişen Avrupa bütünleşme sürecini en doğru ve en tarafsız şekilde analiz etmeye devam edip, bu alanda uzman yetiştirme görevini en iyi şekilde yerine getirmeye devam etmektedir.

### A. Misyon ve Vizyon

#### Misyon

Enstitümüzün Misyonu Avrupa Birliği alanında yüksek lisans ve doktora eğitimi vermek ve misyonu gereği kamu - özel sektörde AB konularında görev yapacak uzman yetiştirmek, iş dünyasının ihtiyaç duyduğu alanlara araştırmaları kanalize ederek azami yarar temin etmektir. Bu amaçla AB'nin çeşitli yönleri ve politikalarıyla ilgili seminer, panel, konferans gibi akademik etkinlikler ve AB ile ilgili yayınlar sunmaktır.

#### Vizyon

Avrupa Birliği çalışmaları üzerine Türkiye'deki en yetkin akademik kurum olmak adına, sürekli kendini yenilemek ve bu alanda yürütülen her türlü proje ve etkinliklerde söz sahibi olmak Enstitümüzün vizyonunu oluşturmaktadır.

## B. Yetki, Görev ve Sorumluluklar

### Yetki ve Görevi

Avrupa Hukuku, Avrupa İktisadı ve İşletme, Avrupa Siyaseti ve Uluslararası İlişkiler, Avrupa'da Siyasal İletişim alanında yüksek lisans ve doktora programlarında eğitim – öğretim vermek, söz konusu programlara öğrenci kabul etmek ve *Avrupa Birliği konularında uzman yetiştirmektir.*

### Sorumluluğu

Avrupa Birliği konularında nitelikli öğrenciler yetiştirmektir.

## C. İdareye İlişkin Bilgiler

### 1- Fiziksel Yapı

#### 1.1- Eğitim Alanları Derslikler

| Eğitim Alanı       | Kapasitesi<br>0-50 | Kapasitesi<br>51-75 | Kapasitesi<br>76-100 | Kapasitesi<br>101-150 | Kapasitesi<br>151-250 | Kapasitesi<br>251-Üzeri |
|--------------------|--------------------|---------------------|----------------------|-----------------------|-----------------------|-------------------------|
| Anfi               | ----               | ----                | ----                 | ----                  | ----                  | ----                    |
| Sınıf              | 1                  | ----                | ----                 | ----                  | ----                  | ----                    |
| Bilgisayar<br>Lab. | ----               | ----                | ----                 | ----                  | ----                  | ----                    |
| Diğer Lab.         | ----               | ----                | ----                 | ----                  | ----                  | ----                    |
| <b>Toplam</b>      | <b>1</b>           | ----                | ----                 | ----                  | ----                  | ----                    |

#### 1.2- Sosyal Alanlar

##### 1.2.1.Kantinler ve Kafeteryalar

Kantin Sayısı: ... Adet

Kantin Alanı: ... m2

Kafeterya Sayısı: ... Adet

Kafeterya Alanı: ... m2

##### 1.2.2.Yemekhaneler

Öğrenci yemekhane Sayısı: ... Adet

Öğrenci yemekhane Alanı: ... m2

Öğrenci yemekhane Kapasitesi: ... Kişi

Personel yemekhane Sayısı: ... Adet

Personel yemekhane Alanı: ... m2

Personel yemekhane Kapasitesi: ... Kişi

##### 1.2.3.Misafirhaneler

Misafirhane Sayısı: ... Adet

Misafirhane Kapasitesi: ... Kişi

#### 1.2.4.Öğrenci Yurtları

|            | Yatak Sayısı<br>1 | Yatak Sayısı<br>2 | Yatak Sayısı<br>3 – 4 | Yatak Sayısı<br>5 - Üzeri |
|------------|-------------------|-------------------|-----------------------|---------------------------|
| Oda Sayısı | ----              | ----              | ----                  | ----                      |
| Alanı m2   | ----              | ----              | ----                  | ----                      |

#### 1.2.5.Lojmanlar

Lojman Sayısı: ... Adet

Lojman Brüt Alanı: ... m2

Dolu Lojman Sayısı: ... Adet

Boş Lojman Sayısı: ... Adet

#### 1.2.6.Spor Tesisleri

Kapalı Spor Tesisleri Sayısı: ... Adet

Kapalı Spor Tesisleri Alanı: ... m2

Açık Spor Tesisleri Sayısı: ... Adet

Açık Spor Tesisleri Alanı: ... m2

#### 1.2.7.Toplantı – Konferans Salonları

|                  | Kapasitesi<br>0–50 | Kapasitesi<br>51–75 | Kapasitesi<br>76–100 | Kapasitesi<br>101–150 | Kapasitesi<br>151–250 | Kapasitesi<br>251–Üzeri |
|------------------|--------------------|---------------------|----------------------|-----------------------|-----------------------|-------------------------|
| Toplantı Salonu  | ----               | ----                | ----                 | ----                  | ----                  | ----                    |
| Konferans Salonu | ----               | ----                | ----                 | ----                  | ----                  | ----                    |
| Toplam           | ----               | ----                | ----                 | ----                  | ----                  | ----                    |

#### 1.2.8.Sinema Salonu

Sinema Salonu Sayısı: ... Adet

Sinema Salonu Alanı: ... m2

Sinema Salonu Kapasitesi: ... Kişi

#### 1.2.9.Eğitim ve Dinlenme Tesisleri

Eğitim ve Dinlenme Tesisleri Sayısı: ... Adet

Eğitim ve Dinlenme Tesisleri Kapasitesi: ... Kişi

#### 1.2.10.Öğrenci Kulüpleri

Öğrenci Kulüpleri Sayısı: ... Adet

Öğrenci Kulüpleri Alanı: ... m2

#### 1.2.11.Mezun Öğrenciler Derneği

Mezun Öğrenciler Derneği Sayısı: ... Adet

Mezun Öğrenciler Derneği Alanı: ... m2

### 1.2.12.Okul Öncesi ve İlköğretim Okulu Alanları

Anaokulu Sayısı: ... Adet

Anaokulu Alanı: ... m2

Anaokulu Kapasitesi: ... Kişi

İlköğretim okulu Sayısı: ... Adet

İlköğretim okulu Alanı: ... m2

İlköğretim okulu Kapasitesi: ... Kişi

## 1.3- Hizmet Alanları

### 1.3.1. Akademik Personel Hizmet Alanları

|               | Sayısı<br>(Adet) | Alanı<br>(m2) | Kullanan Sayısı<br>(Kişi) |
|---------------|------------------|---------------|---------------------------|
| Çalışma Odası | 6                | 150           | 11                        |
| Toplam        | 6                | 150           | 11                        |

### 1.3.2. İdari Personel Hizmet Alanları

|               | Sayısı<br>(Adet) | Alanı<br>(m2) | Kullanan Sayısı |
|---------------|------------------|---------------|-----------------|
| Servis        | ----             | ----          | ----            |
| Çalışma Odası | 2                | 30            | 3               |
| Toplam        | 2                | 30            | 3               |

## 1.4- Ambar Alanları

Ambar Sayısı: ... Adet

Ambar Alanı: ... m2

## 1.5- Arşiv Alanları

Arşiv Sayısı: 1 Adet

Arşiv Alanı: 20 m2

## 1.6- Atölyeler

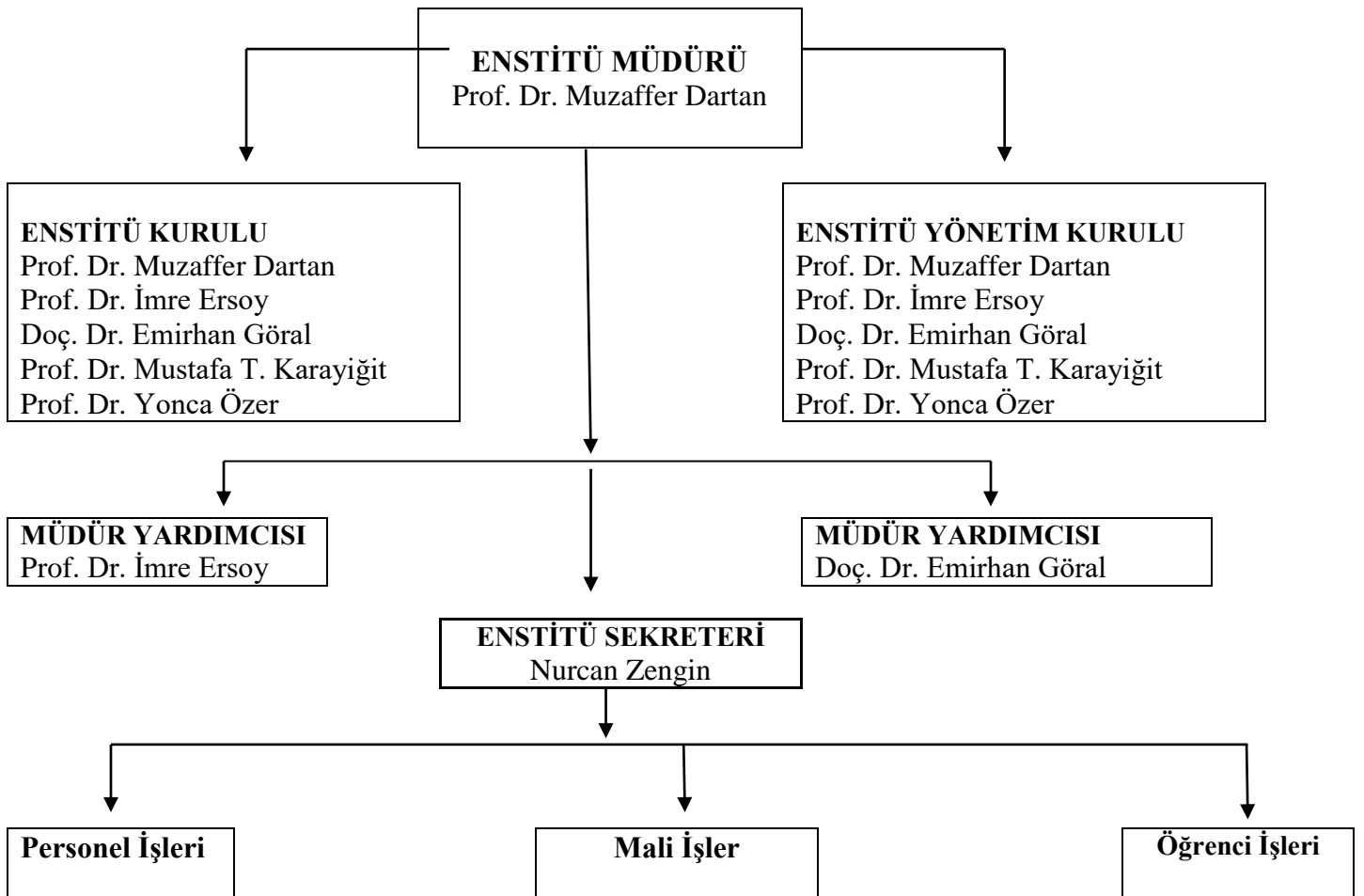
Atölye Sayısı: ... Adet

Atölye Alanı: ... m2

## 1.7- Hastane Alanları

| Birim                       | Sayı (Adet) | Alan (m2) |
|-----------------------------|-------------|-----------|
| Acil Servis                 | .....       | .....     |
| Yoğun Bakım                 | .....       | .....     |
| Ameliyathane                | .....       | .....     |
| Klinik                      | .....       | .....     |
| Laboratuar                  | .....       | .....     |
| Eczane                      | .....       | .....     |
| Radyoloji Alanı             | .....       | .....     |
| Nükleer Tıp Alanı           | .....       | .....     |
| Sterilizasyon Alanı         | .....       | .....     |
| Mutfak                      | .....       | .....     |
| Çamaşırhane                 | .....       | .....     |
| Teknik Servis               | .....       | .....     |
| Hastane Toplam Kapalı Alanı | .....       | .....     |

## 2- Teşkilat Yapısı ve Fonksiyonel Görev Dağılımı





### 3- Teknoloji ve Bilişim Altyapısı (Bilgi ve Teknolojik Kaynaklar)

#### 3.1- Yazılımlar

#### 3.2- Bilgisayarlar

Masa üstü bilgisayar Sayısı : 26 Adet  
Taşınabilir bilgisayar Sayısı : 5 Adet  
Tablet Sayısı : 2 Adet

#### 3.3- Kütüphane Kaynakları

Kitap Sayısı: ..... Adet  
Basılı Periyodik Yayın Sayısı: ..... Adet  
Elektronik Yayın Sayısı : ..... Adet

#### 3.4- Diğer Bilgi ve Teknolojik Kaynaklar

| Cinsi             | İdari Amaçlı (Adet) | Eğitim Amaçlı (Adet) | Araştırma Amaçlı (Adet) |
|-------------------|---------------------|----------------------|-------------------------|
| Projeksiyon       | ---                 | 12                   | ---                     |
| Slayt makinesi    | ---                 | ---                  | ---                     |
| Tepegöz           | ---                 | 1                    | ---                     |
| Episkop           | ---                 | ---                  | ---                     |
| Barkot Okuyucu    | ---                 | ---                  | ---                     |
| Baskı makinesi    | ---                 | ---                  | ---                     |
| Fotokopi makinesi | 2                   | ---                  | ---                     |
| Faks              | 2                   | ---                  | ---                     |
| Fotoğraf makinesi | ---                 | ---                  | ---                     |
| Kameralar         | ---                 | ---                  | ---                     |
| Televizyonlar     | 1                   | ---                  | ---                     |
| Tarayıcılar       | 2                   | ---                  | ---                     |
| Müzik Setleri     | ---                 | ---                  | ---                     |
| Mikroskoplar      | ---                 | ---                  | ---                     |
| DVD ler           | ---                 | ---                  | ---                     |

#### 4- İnsan Kaynakları

(Biriminin faaliyet dönemi sonunda mevcut insan kaynakları, istihdam şekli, hizmet sınıfları, kadro unvanları, bilgilerine yer verilir.)

#### 4.1- Akademik Personel

| Akademik Personel |                                 |     |        |                                  |              |
|-------------------|---------------------------------|-----|--------|----------------------------------|--------------|
|                   | Kadroların Doluluk Oranına Göre |     |        | Kadroların İstihdam Şekline Göre |              |
|                   | Dolu                            | Boş | Toplam | Tam Zamanlı                      | Yarı Zamanlı |
| Profesör          | 6                               | --- | 6      | X                                | ---          |
| Doçent            | 1                               | --- | 1      | X                                | ---          |

|                              |     |     |     |     |     |
|------------------------------|-----|-----|-----|-----|-----|
| Dr. Öğr. Üy.                 | 1   | --- | 1   | X   | --- |
| Öğretim Görevlisi            | --- | --- | --- | --- | --- |
| Okutman                      | --- | --- | --- | --- | --- |
| Çevirici                     | --- | --- | --- | --- | --- |
| Eğitim- Öğretim Planlamacısı | --- | --- | --- | --- | --- |
| Araştırma Görevlisi          | 2   | --- | 2   | X   | --- |
| Uzman                        | --- | --- | --- | --- | --- |

#### 4.2- Yabancı Uyruklu Akademik Personel

| Yabancı Uyruklu Öğretim Elemanları |              |                       |
|------------------------------------|--------------|-----------------------|
| Unvan                              | Geldiği Ülke | Çalıştığı Bölüm       |
| Profesör                           | ---          | ---                   |
| Doçent                             | Avusturya    | Avrupa İkt. ve İşlet. |
| Yrd. Doçent                        | ---          | ---                   |
| Öğretim Görevlisi                  | ---          | ---                   |
| Okutman                            | ---          | ---                   |
| Çevirici                           | ---          | ---                   |
| Eğitim-Öğretim Planlamacısı        | ---          | ---                   |
| Araştırma Görevlisi                | ---          | ---                   |
| Uzman                              | ---          | ---                   |
| <b>Toplam</b>                      | 1            | 1                     |

#### 4.3- Diğer Üniv. Görevlendirilen Akademik Personel

| Diğer Üniversitelerde Görevlendirilen Akademik Personel |                    |                              |
|---|--------------------|------------------------------|
| Unvan   | Bağlı Olduğu Bölüm | Görevlendirildiği Üniversite |
| Profesör  | ---                | ---                          |
| Doçent  | ---                | ---                          |
| Yrd. Doçent   | ---                | ---                          |
| Öğretim Görevlisi                                       | ---                | ---                          |
| Okutman   | ---                | ---                          |
| Çevirici  | ---                | ---                          |
| Eğitim Öğretim Planlamacısı                             | ---                | ---                          |
| Araştırma Görevlisi                                     | ---                | ---                          |
| Uzman   | ---                | ---                          |
| <b>Toplam</b>   | ---                | ---                          |

#### 4.4- Başka Ün. Kurumda Görevlendirilen Akademik Personel

| Başka Üniversitelerden Üniversitemizde Görevlendirilen Akademik Personel |   |                                     |
|--|---|-------------------------------------|
| Unvan  | Çalıştığı Bölüm                         | Geldiği Üniversite                  |
| Profesör   | ---                                     | ---                                 |
| Doçent   | Avrupa'da Siyasal İletişim              | Sağlık Bilimleri Üniv.              |
| Dr. Öğr. Üy.   | AB Hukuku<br>Avrupa'da Siyasal İletişim | 29 Mayıs Üniv.<br>Galatasaray Üniv. |
| Öğretim Görevlisi  |   | ---                                 |
| Okutman  | ---                                     | ---                                 |
| Çevirici   | ---                                     | ---                                 |
| Eğitim Öğretim Planlamacısı  | ---                                     | ---                                 |
| Araştırma Görevlisi  | ---                                     | ---                                 |
| Uzman  | ---                                     | ---                                 |
| <b>Toplam</b>  | 2                                       | 2                                   |

#### 4.5- Sözleşmeli Akademik Personel

| Sözleşmeli Akademik Personel Sayısı |     |
|-------------------------------------|-----|
| Profesör                            | --- |
| Doçent                              | 1   |
| Yrd. Doçent                         | --- |
| Öğretim Görevlisi                   | --- |
| Uzman                               | --- |
| Okutman                             | --- |
| Sanatçı Öğrt. Elm.                  | --- |
| Sahne Uygulamacısı                  | --- |
| <b>Toplam</b>                       | 1   |

#### 4.6- Akademik Personelin Yaş İtibariyle Dağılımı

| Akademik Personelin Yaş İtibariyle Dağılımı |           |           |           |           |           |           |
|---|-----------|-----------|-----------|-----------|-----------|-----------|
|   | 21-25 Yaş | 26-30 Yaş | 31-35 Yaş | 36-40 Yaş | 41-50 Yaş | 51- Üzeri |
| Kişi Sayısı                                 | ---       | ---       | ---       | ---       | 5         | 6         |
| Yüzde                                       | ---       | ---       | ---       | ---       | 45,46     | 54,54     |

#### 4.7- İdari Personel

| İdari Personel (Kadroların Doluluk Oranına Göre) |          |          |          |
|--|----------|----------|----------|
|  | Dolu     | Boş      | Toplam   |
| Genel İdari Hizmetler                            | 4        | 2        | 6        |
| Sağlık Hizmetleri Sınıfı                         | ---      | ---      | ---      |
| Teknik Hizmetleri Sınıfı                         | ---      | ---      | ---      |
| Eğitim ve Öğretim Hizmetleri sınıfı              | ---      | ---      | ---      |
| Avukatlık Hizmetleri Sınıfı.                     | ---      | ---      | ---      |
| Din Hizmetleri Sınıfı                            | ---      | ---      | ---      |
| Yardımcı Hizmetli                                | ---      | ---      | ---      |
| <b>Toplam</b>                                    | <b>4</b> | <b>2</b> | <b>6</b> |

#### 4.8- İdari Personelin Eğitim Durumu

| İdari Personelin Eğitim Durumu |            |       |           |        |               |
|--------------------------------|------------|-------|-----------|--------|---------------|
|                                | İlköğretim | Lise  | Ön Lisans | Lisans | Y.L. ve Dokt. |
| Kişi Sayısı                    | ---        | 1     | 1         | 1      | ---           |
| Yüzde                          | ---        | 33,33 | 33,33     | 33,33  | ---           |

#### 4.9- İdari Personelin Hizmet Süreleri

| İdari Personelin Hizmet Süresi |           |           |            |             |             |            |
|--------------------------------|-----------|-----------|------------|-------------|-------------|------------|
|                                | 1 – 3 Yıl | 4 – 6 Yıl | 7 – 10 Yıl | 11 – 15 Yıl | 16 – 20 Yıl | 21 - Üzeri |
| Kişi Sayısı                    | ---       | ---       | ---        | ---         | ---         | 3          |
| Yüzde                          | ---       | ---       | ---        | ---         | ---         | 100        |

#### 4.10- İdari Personelin Yaş İtibariyle Dağılımı

| İdari Personelin Yaş İtibariyle Dağılımı |           |           |           |           |           |           |
|--|-----------|-----------|-----------|-----------|-----------|-----------|
|  | 21-25 Yaş | 26-30 Yaş | 31-35 Yaş | 36-40 Yaş | 41-50 Yaş | 51- Üzeri |
| Kişi Sayısı                              | ---       | ---       | ---       | ---       | 1         | 2         |
| Yüzde                                    | ---       | ---       | ---       | ---       | 33,33     | 66,66     |

#### 4.11- İşçiler

| İşçiler (Çalıştıkları Pozisyonlara Göre) |      |     |        |
|--|------|-----|--------|
|  | Dolu | Boş | Toplam |
| Sürekli İşçiler                          | ---  | --- | ---    |
| Vizeli Geçici İşçiler<br>(adam/ay)       | ---  | --- | ---    |
| Vizesiz işçiler (3 Aylık)                | ---  | --- | ---    |
| <b>Toplam</b>                            | ---  | --- | ---    |

#### 4.12- Sürekli İşçilerin Hizmet Süreleri

| Sürekli İşçilerin Hizmet Süresi |           |           |            |             |             |            |
|---------------------------------|-----------|-----------|------------|-------------|-------------|------------|
|                                 | 1 – 3 Yıl | 4 – 6 Yıl | 7 – 10 Yıl | 11 – 15 Yıl | 16 – 20 Yıl | 21 - Üzeri |
| Kişi Sayısı                     | ---       | ---       | ---        | ---         | ---         | ---        |
| Yüzde                           | ---       | ---       | ---        | ---         | ---         | ---        |

#### 4.13- Sürekli İşçilerin Yaş İtibariyle Dağılımı

| Sürekli İşçilerin Yaş İtibariyle Dağılımı |           |           |           |           |           |           |
|---|-----------|-----------|-----------|-----------|-----------|-----------|
|   | 21-25 Yaş | 26-30 Yaş | 31-35 Yaş | 36-40 Yaş | 41-50 Yaş | 51- Üzeri |
| Kişi Sayısı                               | ---       | ---       | ---       | ---       | ---       | ---       |
| Yüzde                                     | ---       | ---       | ---       | ---       | ---       | ---       |

### 5- Sunulan Hizmetler

#### 5.1- Eğitim Hizmetleri

##### 5.1.1- Öğrenci Sayıları

| Öğrenci Sayıları                       |            |     |            |             |     |      |        |       |              |
|--|------------|-----|------------|-------------|-----|------|--------|-------|--------------|
| Birim Adı                              | I. Öğretim |     |            | II. Öğretim |     |      | Toplam |       | Genel Toplam |
|  | E          | K   | Top.       | E           | K   | Top. | Kız    | Erkek |              |
| Fakülteler                             | ---        | --- | ---        | ---         | --- | ---  | ---    | ---   | ---          |
| Yüksekokullar                          | ---        | --- | ---        | ---         | --- | ---  | ---    | ---   | ---          |
| Enstitüler<br>Avrupa Araştır.<br>Ens.) | 216        | 174 | <b>390</b> | ---         | --- | ---  | 174    | 216   | <b>390</b>   |
| Meslek<br>Yüksekokulları               | ---        | --- | ---        | ---         | --- | ---  | ---    | ---   | ---          |
| <b>Toplam</b>                          | 216        | 174 | <b>390</b> | ---         | --- | ---  | 174    | 216   | <b>390</b>   |

### 5.1.2- Yabancı Dil Hazırlık Sınıfı Öğrenci Sayıları

| Yabancı Dil Eğitimi Gören Hazırlık Sınıfı Öğrenci Sayıları ve Toplam Öğrenci Sayısına Oranı |            |     |      |             |     |      |                                      |        |
|---|------------|-----|------|-------------|-----|------|--------------------------------------|--------|
| Birim Adı   | I. Öğretim |     |      | II. Öğretim |     |      | I. ve II. Öğretim Toplamı(a)<br>Sayı | Yüzde* |
|   | E          | K   | Top. | E           | K   | Top. |                                      |        |
| Fakülteler  | ---        | --- | ---  | ---         | --- | ---  | ---                                  | ---    |
| Yüksekokullar   | ---        | --- | ---  | ---         | --- | ---  | ---                                  | ---    |

\*Yabancı dil eğitimi gören öğrenci sayısının toplam öğrenci sayısına oranı (Yabancı dil eğitimi gören öğrenci sayısı/Toplam öğrenci sayısı\*100)

### 5.1.3- Öğrenci Kontenjanları

| Öğrenci Kontenjanları ve Doluluk Oranı |                |                     |           |               |
|--|----------------|---------------------|-----------|---------------|
| Birim Adı                              | ÖSS Kontenjanı | ÖSS sonucu Yerleşen | Boş Kalan | Doluluk Oranı |
| Fakülteler                             | ---            | ---                 | ---       | ---           |
| Yüksekokullar                          | ---            | ---                 | ---       | ---           |
| Meslek Yüksekokulları                  | ---            | ---                 | ---       | ---           |
| <b>Toplam</b>                          | ---            | ---                 | ---       | ---           |

### 5.1.4- Yüksek Lisans ve Doktora Programları

| Enstitülerdeki Öğrencilerin Yüksek Lisans (Tezli/ Tezsiz) ve Doktora Programlarına Dağılımı |                            |        |                      |            |
|---|----------------------------|--------|----------------------|------------|
|   | Yüksek Lisans Yapan Sayısı |        | Doktora Yapan Sayısı | Toplam     |
|   | Tezli                      | Tezsiz |                      |            |
| Avrupa Araştırmaları  | 331                        | ---    | 59                   | 390        |
|   | ---                        | ---    | ---                  | ---        |
| <b>Toplam</b>   | <b>331</b>                 | ---    | <b>59</b>            | <b>390</b> |

### 5.1.5- Yabancı Uyruklu Öğrenciler

| Yabancı Uyruklu Öğrencilerin Sayısı ve Bölümleri |           |          |           |
|--|-----------|----------|-----------|
|  | Bölümü    |          |           |
|  | Kadın     | Erkek    | Toplam    |
| Fakülteler                                       | ---       | ---      | ---       |
| Yüksekokullar                                    | ---       | ---      | ---       |
| Enstitüler (Avrupa Arş. Ens.)                    | 11        | 4        | 15        |
| Meslek Yüksekokulları                            | ---       | ---      | ---       |
| <b>Toplam</b>                                    | <b>11</b> | <b>4</b> | <b>15</b> |

## 5.2- Saęlık Hizmetleri

|   | YATAK SAYISI | HASTA SAYISI | TETKİK SAYISI |
|---|--------------|--------------|---------------|
| ACİL SERVİS HİZMETLERİ                  | ---          | ---          | ---           |
| YOęUN BAKIM                             | ---          | ---          | ---           |
| KLİNİK                                  | ---          | ---          | ---           |
| AMELİYAT SAYISI                         | ---          | ---          | ---           |
| POLİKLİNİK HASTASI SAYISI               | ---          | ---          | ---           |
| LABORATUAR HİZMETLERİ                   | ---          | ---          | ---           |
| RADYOLOJİ ÜNİTESİ HİZMETLERİ            | ---          | ---          | ---           |
| NÜKLEER TIP BÖLÜMÜNDE VERİLEN HİZMETLER | ---          | ---          | ---           |
| MEDİKO SOSYAL POLİKLİNİK HASTA SAYISI   | ---          | ---          | ---           |

## 5.3. Sosyal ve Kültürel Hizmetler

### 5.4-İdari Hizmetler

**Enstitü Sekreterlięi:** Enstitünün idari teşkilatında bulunan birimlerin verimli, düzenli, uyumlu çalışmalarını sağlamak, bu birimler ile ilgili yazışmaları takip etmek, Enstitü Yönetim Kurulu ve Kurul kararlarını düzenlemek vb. işleri yapmaktadır.

**Öğrenci İşleri:** Enstitümüz öğrencilerinin yeni kayıt, kayıt yenileme ve ders durumları, mezuniyet , kimlik, öğrenci belgesi, transcript, öğrenci işleri ile ilgili yazışmaları vb. işleri yapmaktadır.

**Personel İşleri:** Enstitümüz akademik ve idari personelin atama, özlük, emeklilik, personel işleri ile ilgili yazışmaları vb. işleri yapmaktadır.

**Muhasebe İşleri:** Enstitümüzün satın alma, taşınırların takibi, küçük bakım – onarım, bütçe hazırlama, akademik-idari personelin maaş işlemleri, akademik personelin ek ders ve muhasebe ile ilgili vb. yazışma işlemlerini yapmaktadır.

### 5.5-Diđer Hizmetler

2022 yılı içinde eğitim öğretim faaliyetimizin yanı sıra öğrencilerimize açık uluslararası konferans, seminer çalışmaları gerçekleştirilmiştir.

## 5.6. Arařtırma Hizmetleri

### 5.6.1. Faaliyet ve Proje Bilgileri

#### 1.1. Faaliyet Bilgileri

| FAALİYET TÜRÜ       | SAYISI |
|---------------------|--------|
| Sempozyum ve Kongre | 1      |
| Konferans           | 10     |
| Panel               | 3      |
| Seminer             | 15     |
| Açık Oturum         | ---    |
| Söyleşi             | ---    |
| Tiyatro             | ---    |
| Konser              | ---    |
| Sergi               | ---    |
| Turnuva             | ---    |
| Teknik Gezi         | ---    |
| Eğitim Semineri     | 3      |

### 5.6.2. Yayınlarla İlgili Faaliyet Bilgileri

#### İndeksle Giren Hakemli Dergilerde Yapılan Yayınlar

| YAYIN TÜRÜ           | SAYISI |
|----------------------|--------|
| Uluslararası Makale  | 4      |
| Ulusal Makale        | 3      |
| Uluslararası Bildiri | ---    |
| Ulusal Bildiri       | 1      |
| Kitap (Derleme)      | 1      |
| Kitap içinde bölüm   | 4      |

### 5.6.3. Üniversiteler Arasında Yapılan İkili Anlaşmalar

| ÜNİVERSİTE ADI                               | ANLAŞMANIN İÇERİĞİ         |
|--|----------------------------|
| Gent Üniversitesi, Belçika                   | Öğrenci değişimi (ERASMUS) |
| Siegen Üniversitesi, Almanya                 | Öğrenci değişimi (ERASMUS) |
| Leuphana Luneburg Üniversitesi, Almanya      | Öğrenci değişimi (ERASMUS) |
| Georg-August Göttingen Üniversitesi, Almanya | Öğrenci değişimi (ERASMUS) |
| Rijeka Üniversitesi, Hırvatistan             | Öğrenci değişimi (ERASMUS) |



#### 5.6.4. Proje Bilgileri

| Bilimsel Araştırma Proje Sayısı |                             |                          |        |                             |                  |
|---------------------------------|-----------------------------|--------------------------|--------|-----------------------------|------------------|
| PROJELER                        | 2022                        |                          |        |                             |                  |
|                                 | Önceki Yıdan Devreden Proje | Yıl İçinde Eklenen Proje | Toplam | Yıl İçinde Tamamlanan Proje | Toplam Ödenek TL |
| DPT                             | ---                         | ---                      | ---    | ---                         | ---              |
| TÜBİTAK                         | ---                         | ---                      | ---    | ---                         | ---              |
| A.B.                            | ---                         | ---                      | ---    | ---                         | ---              |
| BİLİMSEL ARAŞTIRMA PROJELERİ    |                             | ADEP/ BAP<br>1           | 1      | ---                         | 35.654,40TL.     |
| DİĞER (*)                       | ---                         | ---                      | ---    | ---                         | ---              |
| TOPLAM                          | ---                         | 1                        | 1      | ---                         | 35.654,40TL.     |

**ADEP - 2022 PROJE:** ADEP (Araştırma Üniversitesi Destek Programı) Covid-19 Salgını Döneminde İstanbul'daki Beş Üniversitede Yüksek Öğrenim Görel Suriyeli Öğrencilerin Türkiye'ye Uyum: Sorunlar ve Çözüm Önerileri

#### 5.6.5. Patent Bilgileri

##### 2022 Yılında Yapılan Patent Başvuruları

|  |  |  |  |  |
|--|--|--|--|--|
|  |  |  |  |  |
|  |  |  |  |  |
|  |  |  |  |  |

##### 2022 Yılında Yapılan Patent Başvuruları

|  |  |  |  |  |
|--|--|--|--|--|
|  |  |  |  |  |
|  |  |  |  |  |
|  |  |  |  |  |

##### 2022 Yılında Yapılan Faydalı Model Başvuruları

|  |  |  |  |  |
|--|--|--|--|--|
|  |  |  |  |  |
|  |  |  |  |  |
|  |  |  |  |  |

## 6- Yönetim ve İç Kontrol Sistemi

İç Kontrol: Enstitümüzün belirlenmiş amaçlarına ve mevzuata uygun olarak faaliyetlerin etkili, ekonomik, verimli bir şekilde yürütülmesi, varlıkların korunması, muhasebe kayıtlarının doğru tutulmasını sağlamak üzere idare tarafından oluşturulan yöntem ve süreçle ilgili kontroller bütünüdür.

### D- Diğer Hususlar

(Bu başlık altında, yukarıdaki başlıklarda yer almayan ancak birimin açıklanmasını gerekli gördüğü diğer konular özet olarak belirtilir.)

| TARİH         | BAŞLIK   | KATILIMCILAR-KONUŞMACILAR  |           |
|---------------|--|--|-----------|
| 17 Mart 2022  | Türk Dış Politikası ve Avrupa Birliği Süreci   | Büyükelçi Volkan Bozkır  | Seminer   |
| 16 Mart 2022  | Diplomasi, Müzakere ve Arabuluculuk  | Büyükelçi Engin Soysal   | Seminer   |
| 06 Nisan 2022 | Müzakere Süreci ve Teknikleri  | Büyükelçi Engin Soysal   | Seminer   |
| 27 Nisan 2022 | Arabuluculuk Teknikleri ve Uygulamaları  | Büyükelçi Engin Soysal   | Seminer   |
| 11 Mayıs 2022 | Avrupa Haftası Açılış Konferansı<br>Avrupa Birliği ve Türkiye Almanya İlişkileri               | Prof. Dr. Mustafa Kurt<br>Marmara Üniversitesi Rektörü<br>Johannes Regenbrecht<br>Federal Almanya Cumhuriyeti İstanbul Başkonsolosu  | Konferans |
| 12 Mayıs 2022 | Avrupa Haftası<br>Türkiye – AB Gümrük Birliği'nin Modernizasyonu ve Yeşil Mutabakatın Etkileri | Ayhan Zeytinoglu<br>İktisadi ve Kalkınma Vakfı Başkanı<br>Hayrettin Çaycı<br>Sarkusyan Yönetim Kurulu Başkanı<br>Tunç Atıl<br>Hidropar Hareket Kontrol Teknolojileri Merkezi Yönetim Kurulu Başkanı<br>Doç. Dr. Rana Atabay Kuşçu<br>İstanbul Medipol Üniversitesi Sosyal Bilimler MYO Müdürü<br>Doç. Dr. Esra Yaksel Acı<br>Marmara Üniversitesi İktisat Fak. Öğr. Üy.<br>Doç. Dr. Çiğdem Nas<br>İktisadi ve Kalkınma Vakfı Genel Sekreteri | Panel     |
| 13 Mayıs 2022 | Avrupa Haftası<br>Türkiye'deki Suriyeli Sığınmacılar   | Prof. Dr. Muzaffer Dartan<br>Marmara Üniversitesi Avrupa Araştırmaları Ens.<br>Prof. Dr. İmre Ersoy<br>Marmara Üniversitesi Avrupa Araştırmaları Ens.<br>Doç. Dr. N. Aslı Şirin<br>Marmara Üniversitesi Avrupa Araştırmaları Ens.  | Webinar   |

|               |  |  |                       |
|---------------|--|--|-----------------------|
|               |  |  |                       |
| 13 Mayıs 2022 | Avrupa Haftası<br>Avrupa ve Türkiye’de<br>Sağlıklı Yaşamı<br>Keşfetmek: Anti –<br>Enflamatuvar Beslenme  | Prof. Dr. Hüseyin Nazlıkul<br>Araştırmacı – Yazar – IFMANT Başkanı   | Konferans             |
| 13 Mayıs 2022 | Avrupa Haftası<br>Avrupa Birliği ve AB<br>Türkiye İlişkileri   | Prof. Dr. Barış Doster<br>Marmara Üniversitesi İletişim Fak. Öğr. Üy.<br>Prof. Dr. Ebru Özgen<br>Marmara Üniversitesi İletişim Fak.Dekan<br>Yrd.<br>Doç. Dr. Emirhan Göral<br>Marmara Üniversitesi Avrupa Araştırmaları<br>Ens.            | Sertifika<br>Programı |
| 16 Mayıs 2022 | Avrupa Haftası<br>Burs Tanıtım Toplantısı  | Murat Kemaloğlu<br>Alman Değişim Servisi (DAAD)  | Toplantı              |
| 18 Mayıs 2022 | Avrupa Haftası<br>Diplomasi, Müzakere ve<br>Arabuluculuk   | Büyükelçi R. Engin Soysal<br>T.C. Dışişleri Bakanlığı  | Seminer               |
| Kasım 2022    | Covit 19 Salgını<br>Döneminde İstanbul'daki<br>Beş Üniversitede<br>Yükseköğrenim Gören<br>Suriyeli Öğrencilerin<br>Türkiye'ye Uyumu:<br>Sorunlar ve Çözüm<br>Önerileri | Prof. Dr. Muzaffer Dartan<br>Marmara Üniversitesi Avrupa Araştırmaları<br>Ens.<br>Prof. Dr. İmre Ersoy<br>Marmara Üniversitesi Avrupa Araştırmaları<br>Ens.<br>Doç. Dr. N. Aslı Şirin<br>Marmara Üniversitesi Avrupa Araştırmaları<br>Ens. | Workshop              |

## II- AMAÇ ve HEDEFLER

### A. Temel Politikalar ve Öncelikler

Enstitümüzün lisansüstü eğitim- öğretim ile ilgili temel politika ve öncelikleri, AB konularında kaliteli eğitim hizmetini sürdürmenin yanı sıra uzman yetiştirmek ve konferans, seminer vb. çalışmalarla AB'yi anlatmak.

### B. İdarenin Stratejik Planında Yer Alan Amaç ve Hedefleri

Enstitümüz belirlemiş olduğu amaç ve hedeflere ulaşmak için 2022 yılında da çalışmalarını sürdürmüştür. Belirlenen hedef ve amaçlara aşağıda yer verilmiştir.

| Stratejik Amaçlar   | Stratejik Hedefler                                      |
|---|---|
| Ülkemizin ihtiyacı olan donanımlı iyi eğitilmiş AB konularında uzman bireyler yetiştirmek | Kendi alanında söz sahibi bir Enstitü olmak             |
|   | AB alanında uzman yetiştirmek                           |
|   | Kaliteli eğitim öğretim                                 |
| Türkiye – AB ilişkilerine dolaylı katkı sağlamak  | Ulusal, uluslararası konferanslar ve yayınlar yapılması |
|   | AB konularında projeler hazırlanması                    |
|   | AB bağlamında kamuoyuna aydınlatıcı açıklamalar yapmak  |

### C. Diğer Hususlar

(Bu başlık altında, yukarıdaki başlıklarda yer almayan ancak birimin açıklanmasını gerekli gördüğü diğer konular özet olarak belirtilir.)

## III- FAALİYETLERE İLİŞKİN BİLGİ VE DEĞERLENDİRMELER

(Kamu İdarelerince Hazırlanacak Stratejik Planlar ve Performans Programları İle Faaliyet Raporlarına İlişkin Usul ve Esaslar Hakkında Yönetmeliğin 18. Maddesi çerçevesinde hazırlanan 2022 yılı performans programı uygulama sonuçlarını gösterecek şekilde hazırlanır.)

Faaliyetlere ilişkin bilgi ve değerlendirmeler: Bu bölümde, mali bilgiler ile performans bilgilerine detaylı olarak yer verilir.

### A- Mali Bilgiler

Kullanılan kaynaklara, bütçe hedef ve gerçekleştirmeleri ile meydana gelen sapmaların nedenlerine, varlık ve yükümlülükler ile yardım yapılan birlik, kurum ve kuruluşların faaliyetlerine ilişkin bilgilere, temel malî tablolara ve bu tablolara ilişkin açıklamalara yer verilir.

Ayrıca iç ve dış malî denetim sonuçları hakkındaki özet bilgiler de bu başlık altında yer alır.

## 1. Bütçe Uygulama Sonuçları

### 1.1-Bütçe Giderleri

|   | 2022<br>BÜTÇE<br>BAŞLANGIÇ<br>ÖDENEĞİ | 2022<br>GERÇEKLEŞME<br>TOPLAMI | GERÇEK.<br>ORANI |
|---|---------------------------------------|--------------------------------|------------------|
|   | YTL                                   | YTL                            | %                |
| BÜTÇE GİDERLERİ TOPLAMI                                       |                                       |                                |                  |
| 01 - PERSONEL GİDERLERİ                                       | 3.130.980,00                          | 3.129.469,53                   | 99,95            |
| 02 - SOSYAL GÜVENLİK<br>KURUMLARINA DEVLET PRİMİ<br>GİDERLERİ | 457.890,00                            | 457.663,00                     | 99,95            |
| 03 - MAL VE HİZMET ALIM<br>GİDERLERİ                          | 6.000,00                              | 5.841,00                       | 97,35            |
| 05 - CARİ TRANSFERLER   | ---                                   | ---                            | ---              |
| 06 - SERMAYE GİDERLERİ  | ---                                   | ---                            | ---              |

— Bütçe hedef ve gerçekleştirmeleri ile meydana gelen sapmaların nedenleri;

.....  
.....

### 1.2-Bütçe Gelirleri

|                                   | 2022<br>BÜTÇE<br>TAHMİNİ | 2022<br>GERÇEKLEŞME<br>TOPLAMI | GERÇEK.<br>ORANI |
|-----------------------------------|--------------------------|--------------------------------|------------------|
|                                   | YTL                      | YTL                            | %                |
| BÜTÇE GELİRLERİ TOPLAMI           | ---                      | ---                            | ---              |
| 02 – VERGİ DIŞI GELİRLER          | ---                      | ---                            | ---              |
| 03 – SERMAYE GELİRLERİ            | ---                      | ---                            | ---              |
| 04 – ALINAN BAĞIŞ VE<br>YARDIMLAR | ---                      | ---                            | ---              |

— Bütçe hedef ve gerçekleştirmeleri ile meydana gelen sapmaların nedenleri;

.....  
.....

## 2- Temel Mali Tablolara İlişkin Açıklamalar

(Birim bilanço, faaliyet sonuçları tablosu, bütçe uygulama sonuçları tablosu, nakit akım tablosu ve gerekli görülen diğer tablolara bu başlık altında yer verir ve tabloların önemli kalemlerine ilişkin değişimler ile bunlara ilişkin analiz, açıklama ve yorumlara yer verilir.)

.....  
.....

## 3- Mali Denetim Sonuçları

(Birim iç ve dış mali denetim raporlarında yapılan tespit ve değerlendirmeler ile bunlara karşı alınan veya alınacak önlemler ve yapılacak işlemlere bu başlık altında yer verilir.)

.....  
.....

## 4- Diğer Hususlar

(Bu başlık altında, yukarıdaki başlıklarda yer almayan ancak birimin mali durumu hakkında gerekli görülen diğer konulara yer verilir.)

.....  
.....

## B- Performans Bilgileri

Kamu İdarelerince Hazırlanacak Stratejik Planlar ve Performans Programları İle Faaliyet Raporlarına İlişkin Usul ve Esaslar Hakkında Yönetmeliğin 26. maddesi gereğince Performans bilgileri başlığı altında,

- İdarenin stratejik plan değerlendirme sonuçları ile performans programında yer alan program, alt program ve faaliyetlerine,
  - Performans bilgilerinin gerçekleşme durumu ile meydana gelen sapmaların nedenlerine,
  - Diğer performans bilgilerine ve bunlara ilişkin değerlendirmelere,
- yer verilir.

### 1- Program, Alt Program, Faaliyet Bilgileri

Bu alan doldurulmayacaktır.

### 2- Performans Sonuçlarının Değerlendirilmesi

Bu alan doldurulmayacaktır.

### 3- Stratejik Plan Değerlendirme Tabloları

Bu alan doldurulmayacaktır.

### 4- Performans Bilgi Sisteminin Değerlendirilmesi

Bu alan doldurulmayacaktır.

### 5- Diğer Hususlar

Bu alan doldurulmayacaktır.

#### **IV- KURUMSAL KABİLİYET ve KAPASİTENİN DEĞERLENDİRİLMESİ**

Bu bölümde idarelerin, teşkilat yapısı, organizasyon yeteneği, teknolojik kapasite unsurları açısından içsel durum değerlendirmesi sonuçlarına ve yıl içinde tespit edilen üstün ve zayıf yönlere yer verilir.

Stratejik planı olan idareler, stratejik plan çalışmalarında kuruluş içi analiz çerçevesinde tespit ettikleri güçlü- zayıf yönleri hakkında faaliyet yılı içerisinde kaydedilen ilerlemelere ve alınan önlemlere yer verirler.

##### **A- Üstünlükler**

Donanımlı, çalışkan akademik kadrosu, kendi alanında ilk ve söz sahibi olması, eğitim ve öğrenci kalitesinin yüksek olması bakımında üstünlükleri söz konusudur.

##### **B- Zayıflıklar**

Akademik kadronun yetersiz olması.

##### **C- Değerlendirme**

Akademik kadroda yapılacak iyileştirmeler ile mevcut olan üstünlüklerimiz katlanarak artacaktır.

#### **V- ÖNERİ VE TEDBİRLER**

(Bu başlık altında, faaliyet yılı sonuçlarından, genel ekonomik koşullar ve beklentilerden hareketle, birimin yapmayı planladığı değişiklik önerilerine, karşılaşılabileceği risklere ve bunlara karşı alınması gereken tedbirlere ilişkin genel değerlendirmelere yer verilir.)

## **İÇ KONTROL GÜVENCE BEYANI**

Harcama yetkilisi olarak yetkim dahilinde;

Bu raporda yer alan bilgilerin güvenilir, tam ve doğru olduğunu beyan ederim.

Bu raporda açıklanan faaliyetler için idare bütçesinden harcama birimimize tahsis edilmiş kaynakların etkili, ekonomik ve verimli bir şekilde kullanıldığını, görev ve yetki alanım çerçevesinde iç kontrol sisteminin idari ve mali kararlar ile bunlara ilişkin işlemlerin yasallık ve düzenliliği hususunda yeterli güvenceyi sağladığımı bildiririm.

Bu güvence, harcama yetkilisi olarak sahip olduğum bilgi ve değerlendirmeler, iç kontroller, iç denetçi raporları ile Sayıştay raporları gibi bilgim dahilinde ki hususlara dayanmaktadır.

Burada raporlanmayan, idarenin menfaatlerine zarar veren herhangi bir husus hakkında bilgim olmadığını beyan ederim. ( Ocak 2022)

Prof. Dr. Muzaffer Dartan  
Müdür



## GÖREV YAPAN PERSONEL

|     | Adı Soyadı           | Ünvanı        | Hizmete Başlama Yılı | Ayrılış Tarihi | Doğum T. | Yaşı |
|-----|----------------------|---------------|----------------------|----------------|----------|------|
| 1.  | Muzaffer Dartan      | Prof.Dr.      | 02/01/1991           |                | 1958     | 64   |
| 2.  | İmre Ersoy           | Prof.Dr.      | 12/06/2001           |                | 1964     | 58   |
| 3.  | Yonca Özer           | Prof.Dr.      | 03/01/1994           |                | 1970     | 52   |
| 4.  | Münevver Cebeci      | Prof.Dr.      | 03/01/1994           |                | 1971     | 51   |
| 5.  | Mustafa T. Karayiğit | Prof.Dr.      | 10/12/2004           |                | 1973     | 49   |
| 6.  | Armağan E. Çakır     | Prof.Dr.      | 11/03/1994           |                | 1968     | 54   |
| 7.  | Emirhan Göröl        | Doç. Dr.      | 23/01/2006           |                | 1976     | 46   |
| 8.  | Mesut Eren           | Doç. Dr.      | Sözleşmeli           |                | 1965     | 57   |
| 9.  | Aslı Şirin Öner      | Dr. Öğr. Üy.  | 17/11/2008           |                | 1977     | 45   |
| 10. | Esen Cam             | Arş. Gör.     | 01/03/2010           |                | 1979     | 43   |
| 11. | Oğuz Dorken          | Arş. Gör.     | 01/03/2010           |                | 1981     | 41   |
| 12. | Nurcan Zengin        | Ens. Sekr.    | 24/06/1996           |                | 1966     | 56   |
| 13. | Didem Özözen         | Bilg. İşletm. | 02/12/1997           |                | 1970     | 52   |
| 14. | Gülten Hacıbaloglu   | Bilg. İşletm. | 01/06/2022           |                | 1973     | 49   |
| 15. |                      |               |                      |                |          |      |

|           |  |    |
|-----------|--|----|
| 26-30 yaş |  |    |
| 31-35 yaş |  |    |
| 36-40 yaş |  |    |
| 41-50 yaş |  |    |
| 51 üzeri  |  |    |
|           |  | 17 |
|           |  |    |
|           |  |    |

|    |                              | MASAÜSTÜ<br>BİLGİSAYAR   | DİZÜSTÜ<br>BİLGİSAYAR                       | TABLET<br>BİLGİSAYAR                        |
|----|------------------------------|--|---|---|
| 1  | Muzaffer Dartan              | 1 adet (311 nolu oda)<br>1 adet (310 nolu oda)   | 4 adet                                      | YOK   |
| 2  | Yonca Özer                   | 1 adet   |   |   |
| 3  | İmre Ersoy                   | 1 adet   |   |   |
| 4  | Münevver Cebeci              | YOK  | 1 adet                                      |   |
| 5  | Mustafa T. Karayığit         | 1 adet   | 1 adet                                      |   |
| 6  | Armağan E. Çakır             | 1 adet   |   |   |
| 7  | Emirhan Göröl                | 1 adet   |   |   |
| 8  | Ash Şirin Öner               | 1 adet   |   |   |
| 9  | Gerçek Ş. Yücel              | 1 adet<br>(310 nolu odada)   |   |   |
| 10 | Esen Cam                     | 1 adet   |   |   |
| 11 | Oğuz Dorken                  | 1 adet   |   |   |
| 12 | Kübra Öztürk                 | 2 adet (biri ens.<br>Bütçesinden, diğeri<br>ÖYP bütçesinden<br>kendisi aldı, evinde<br>kullanıyor) |   | 1 adet (ÖYP<br>bütçesinden<br>kendisi aldı) |
| 13 | Fatmanur Kaçar               | 1 adet   | 1 adet (ÖYP<br>bütçesinden<br>kendisi aldı) | 1 adet (ÖYP<br>bütçesinden<br>kendisi aldı) |
| 14 | Ebru Dalğakıran              | 2 adet (biri ens.<br>Bütçesinden, diğeri<br>ÖYP bütçesinden<br>kendisi aldı, evinde<br>kullanıyor) |   |   |
| 15 | Nurcan Zengin                | 1 adet   |   |   |
| 16 | Didem Özözen                 | 1 adet   |   |   |
| 17 | Seval Topal                  | 1 adet   |   |   |
|    | TARAMALAR İÇİN<br>KULLANILAN | 1 adet   |   |   |

|  |   |                |                |               |
|--|---|----------------|----------------|---------------|
|  | <b>(308 nolu odada)</b>                 |                |                |               |
|  | <b>YENİ KUTUDA<br/>(311 nolu odada)</b> | <b>1 adet</b>  |                |               |
|  | <b>ARŞİVDE (kullanılmış)</b>            | <b>2 adet</b>  |                |               |
|  | <b>FOTOKOPI<br/>ODASINDA</b>            | <b>1 adet</b>  |                |               |
|  | <b>DERSLERDE<br/>KULLANILAN</b>         | <b>----</b>    | <b>3 adet</b>  |               |
|  | <b>STOKTA</b>                           |                | <b>4 adet</b>  |               |
|  |   |                |                |               |
|  | <b>TOPLAM</b>                           | <b>24 adet</b> | <b>14 adet</b> | <b>2 adet</b> |
|  |   |                |                |               |